

रोल्पा कोभिड बुलेटिन

मिति २०७७ बैशाख २१ गते आइतवार

अङ्क-१

पृष्ठ-१८

रोल्पा जिल्लाको संकट व्यवस्थापन केन्द्र (CMC) द्वारा प्रकाशित कोभिड १९ सम्बन्धी प्रतिकार्य बुलेटिन

पृष्ठभूमी

१. मित्र राष्ट्र चिनको बुहान राज्य हुदै हाल विश्वव्यापी रुपमा फैलिदै गएको नोवेल कोरोना भाईरस (कोभिड १९) नेपालमा समेत आईपुगेको अवस्थालाई मध्यनजर गर्दै नेपाल सरकारद्वारा मिति २०७६ साल चैत महिना ११ गतेबाट लक डाउन घोषणा गरिएको छ । उक्त भाईरसको उच्च जोखिमलाई नियन्त्रण तथा प्रभावकारी रुपमा न्यूनिकरण गर्न यस रोल्पा जिल्लामा संकट व्यवस्थापन केन्द्र (CMC) को स्थापना गरिएको छ ।
२. संकट व्यवस्थापन केन्द्रले (CMC) माथिल्लो तह तथा निकायहरुको नीति तथा निर्देशनहरुलाई अक्षरशः पालना गर्दै एक आपसमा समन्वयात्मक तथा प्रभावकारी ढंगबाट कार्यहरु संचालन गरी नोवेल कोरोना भाईरस (कोभिड १९) लाई परास्त गर्न चालिएका कदम तथा कार्यहरुबाट रोल्पा जिल्लामा कोरोना भाईरस (कोभिड १९) सून्य पार्ने लक्ष्य लिईएको छ । कोभिड-१९ सतर्कता सम्बन्धी कार्ययोजना, २०७६ कार्यन्वयनमा ल्याईएको छ ।

जिल्ला संकट व्यवस्थापन केन्द्र(CMC) को गठन

३. नोवेल कोरोना भाईरस (कोभिड १९) बाट यस जिल्लामा उत्पन्न हुन सक्ने विषम परिस्थितिलाई मध्यनजर गर्दै यस भाईरसलाई नियन्त्रण तथा रोकथाम गर्न संकट व्यवस्थापन केन्द्रको (CMC) गठन गरिएको छ ।



कोभिड-१९ कोरोना भाईरसलाई रोकथाम गर्न संकट व्यवस्थापन केन्द्रको (CMC) गठन

जिल्ला संकट व्यवस्थापन केन्द्र (CMC)

सि.नं.	नामथर	पद	कार्यालय
१	प्र.जि.अ. श्री लक्ष्मण ढकाल	संयोजक	जिल्ला प्रशासन कार्यालय
२	प्रमुख सेनानी श्री सुधिर के.सी.	सदस्य	श्री खड्गदल गण
३	प्र.ना.उ.श्री चित्र बहादुर गुरुड	सदस्य	जिल्ला प्रहरी कार्यालय
४	स.प्र.ना.उ. श्री कर्ण बहादुर बुढा मगर	सदस्य	सशस्त्र प्रहरी गुल्म
५	प्र.अ.अ. श्री लक्ष्मण चौधरी	सदस्य	राष्ट्रिय अनुसन्धान जिल्ला कार्यालय
६	प्रमुख डा. श्री धनमाया घर्ती	सदस्य	रोल्पा अस्पताल, रोल्पा
७	प्रमुख श्री अनिल के.सी.	सदस्य सचिव	स्वास्थ्य कार्यालय, रोल्पा

४. गृह मन्त्रालय तथा अन्य माथिल्लो निकायहरूबाट नीति, निर्देशन तथा आदेशहरूलाई प्रभावकारी ढंगबाट कार्य सम्पादन तथा सम्पन्न गर्न रोल्पा जिल्ला संकट व्यवस्थापन केन्द्र(CMC) ले अग्रणी भूमिका खेलेको छ । नेपाल सरकारद्वारा घोषणा गरिएको लकडाउन पश्चात रोल्पा जिल्लामा जिल्ला संकट व्यवस्थापन केन्द्र (CMC)ले नोवेल कोरोना भाईरस (कोभिड १९) बाट जिल्लामा उत्पन्न हुन सक्ने जोखिमलाई नियन्त्रण तथा लक डाउन कार्यलाई प्रभावकारी रूपमा कार्यान्वयन गर्न सुरक्षा समितिको बैठक ६, कमाण्ड पोष्टको बैठक ५, संकट व्यवस्थापन केन्द्रको बैठक ३, आपूर्ति व्यवस्थापन सम्बन्धी बैठक १ गरी जम्मा १५ वटा औपचारिक बैठकहरू सम्पन्न गरी आवश्यक निर्णयहरू गरिएको छ । साथै जिल्ला संकट व्यवस्थापन केन्द्र (CMC) लाई व्यवस्थित तथा छिटो छरितो रूपमा आइपरेका संकटहरूलाई समाधान गर्न Rapid Response Team (RRT) र Patient Response Team (PRT) गठन गरिएको ।

Rapid Response Team (RRT) र Patient Response Team (PRT)

५. जिल्लामा उत्पन्न हुन सक्ने जोखिमहरूलाई चाँडो भन्दा चाँडो रोकथाम तथा नियन्त्रण गर्न र जनमानसमा कोभिड-१९ भाईरस/कोरोनाको भयलाई निरुत्साहित गर्न मिति २०७७/०१/०६ गते Rapid Response Team (RRT) र Patient Response Team (PRT) गठन गरिएको ।

Rapid Response Team (RRT)

सि.नं.	नामथर	पद	कार्यालय
१	स.प्र.जि.अ. राम बहादुर के.सी.	संयोजक	जिल्ला प्रशासन कार्यालय
२	अधिकृत सहित नेपाली सेना	सदस्य	श्री खड्गदल गण
३	अधिकृत सहित नेपाल प्रहरी	सदस्य	जिल्ला प्रहरी कार्यालय
४	जुनियर अधिकृत सहित सशस्त्र प्रहरी बल	सदस्य	सशस्त्र प्रहरी गुल्म
५	जिल्ला जनस्वास्थ्य प्रतिनीधि	सदस्य	स्वास्थ्य कार्यालय, रोल्पा

Patient Response Team (PRT)

सि.नं.	नामथर	पद	कार्यालय
१	स.प्र.जि.अ. राम बहादुर के.सी.	संयोजक	जिल्ला प्रशासन कार्यालय
२	जिल्ला जनस्वास्थ्य प्रतिनीधि	सदस्य	स्वास्थ्य कार्यालय, रोल्पा
३	अधिकृत सहित नेपाली सेना (मेडिकल टोली)	सदस्य	श्री खड्गदल गण
४	जुनियर अधिकृत सहित नेपाल प्रहरी	सदस्य	जिल्ला प्रहरी कार्यालय
५	जुनियर अधिकृत सहित सशस्त्र प्रहरी बल	सदस्य	सशस्त्र प्रहरी गुल्म



कोभिड-१९ कोरोना भाईरसलाई रोकथाम गर्न **Rapid Response Team (RRT)** र **Patient Response Team (PRT)** गठन

हेल्प डेस्क स्थापना

६. यस जिल्लामा कोभिड-१९ का शंकास्पद बिमारीहरु पहिचान गर्न र कोभिड-१९ को भय कम गर्न सबै स्थानीय तहहरुमा जम्मा २१ वटा हेल्प डेस्क स्थापना गरिएको ।

हेल्प डेस्कहरु

क्र.सं.	स्थानीय तह	हालसम्म चेकजाँच गरेको जम्मा संख्या	हालसम्म क्वारेन्टाइनबाट फिर्ता गरेको संख्या	हालसम्म क्वारेन्टाइन बसेको संख्या
१	रोल्पा न.पा.	१३४१	४६	७९६
२	सुनिल	४११६	९१	१६९
३	सुनछहरी	१०७५	११४	५७९
४	लुंग्री	३४२६	१२७	२६८
५	रुन्टी	८४९०	१८५९	२१८
६	परिवर्तन	१८४९	६६	६३३
७	थवाड	१५६४	११	२०६

८	गंगादेव	६५९	२	२७८
९	माडी	११००	१५७	११५६
१०	त्रिवेणी	३८३१	८८५	४७१
	जम्मा	२७४५९	३३५८	४७७४



रोल्पा न.पा.मा स्थापना भएको हेल्प डेस्क



रुन्टीगढी गा.पा. होलेरीमा स्थापना भएको हेल्प डेस्क

जिल्लामा भएका एम्बुलेन्सहरू

७. Rapid Response Team (RRT) र Patient Response Team (PRT) लाई प्रभावकारी ढंगबाट परिचालन गरी Quick Response तथा Quick Reaction गर्न जिल्लामा भएका सम्पूर्ण एम्बुलेन्सहरूलाई तयारी हालतमा राखिएको ।



कोभिड-१९ कोरोना भाईरस रोकथाम तथा नियन्त्रणको लागि तयारी हालतमा राखिएको एम्बुलेन्स

एम्बुलेन्सहरूको विवरण

सि.नं.	एम्बुलेन्स भएको स्थान	एम्बुलेन्स नम्बर	चालकको नाम	चालकको सम्पर्क नम्बर	कै.
१	रोल्पा न.पा.	रा १ भ ११२	गुरु प्रसाद के.सी.	९८४७८५११८७	
२	रोल्पा न.पा.	रा १ च ६५७	दिपक डांगी	९८४७८०२२४८	
३	रोल्पा न.पा.	रा १ च ४५२	जीवन डांगी	९८४०४५९४६५	
४	रुन्टीगढी गा.पा.	रा १ भ १२४	रमेश कुमार श्रेष्ठ	९८६७५९५९३२	
५	सुनिलस्मृति गा.पा.	रा १ भ १३४	वरदान चौधरी	९८४३५३८६४४	
६	सुनिलस्मृति गा.पा.	रा १ भ १३०	कर्ण बहादुर थापा	९८१०९०५७३९	
७	सुनिलस्मृति गा.पा.	रा १ भ १३९	पुर्ण बहादुर विष्ट	९८६९६९९४०९	
८	सुनिलस्मृति गा.पा.	रा १ च ६३५	विराज बुढाथोकी	९८६६७४४७६२	
९	थवाङ्ग गा.पा.	रा १ भ १३५	प्रवेश बुढा	९८६६२५३२५०	
१०	परिवर्तन गा.पा.	रा १ भ १६३	राम बहादुर घर्ती	९८६६६००९१७	
११	परिवर्तन गा.पा.	रा १ च ९११	कुमार वली	९८६६९३५११०	
१२	माडी गा.पा.	रा १ च ७०५	याम बहादुर घर्ती	९८६६७४१३००	
१३	नेपाल रेडक्रस सोसाईटी, जिल्ला शाखा, रोल्पा	रा १ च ३२८	गंगा बहादुर घर्ती	९८६६६०२७२८	

Quarantine तथा Isolation

८. २०७६ चैत्र १७ गतेसम्म जिल्ला भित्रिने सर्वसाधारणलाई होम क्वारेन्टाइनमा राखिने तथा १८ गते देखी भित्रिने सर्वसाधारणहरूलाई अनिवार्य क्वारेन्टाइनमा राख्ने व्यवस्था गरिएको र जिल्लामा ८१३२ जनासम्म सर्वसाधारणहरूलाई क्वारेन्टाइनमा राखिएको ।

रोल्पा जिल्लामा कोभिड-१९ रोकथाम तथा नियन्त्रणको लागि तयार
गरिएको Quarantine तथा Isolation

रोल्पा जिल्लामा भएका Quarantine तथा Isolation को विवरण											
सि. नं.	अस्पताल/स्थान	Quarantine को प्रकार	Quarantine			Isolation					कै
			बेड क्षमता	Occupied बेड	खटिएको स्वास्थ्य कर्मी संख्या	ICU बेड	साधारण बेड	जम्मा बेड	Occupied बेड	खटिएको स्वास्थ्य कर्मी संख्या	
१	जिल्ला अस्पताल, रेउघा	साधारण	-	-	-	-	१७	१७	१३ (-ve)	२	
२	रोल्पा न.पा., लिवाङ्ग	साधारण	७९६	७९६	२	-	-	-	-	-	
३	सुनिल स्मृति गा.पा.	साधारण	१७५	१६९	२	-	२	२	-	१	
४	सुनछहरी गा.पा.	साधारण	५७९	५७९	२	-	-	-	-	-	
५	लुग्री गा.पा.	साधारण	२६८	२६८	२	-	-	-	-	-	
६	रुन्टीगढी गा.पा.	साधारण	२१८	२१८	२	-	४	४	-	-	
७	परिवर्तन गा.पा.	साधारण	७३३	६३३	२	-	-	-	-	-	

८	थवाङ्ग गा.पा.	साधारण	२०७	२०६	२	-	-	-	-	-	
९	गंगा देव गा.पा.	साधारण	३२०	२७८	२	-	-	-	-	-	
१०	माडी गा.पा.	साधारण	११६३	११५६	२	-	-	-	-	-	
११	त्रिवेणी गा.पा.	साधारण	४७१	४७१	२	-	-	-	-	-	
जम्मा			४९३०	४७७४	२०	-	२३	२३	२	३	

(नोट :- मिति २०७७ बैशाख २१ गते आईतवार सम्मको **Quarantine तथा Isolation** मा बस्नेहरूको विवरण)

स्वाब संकलन तथा RDT परिक्षण

९. कोभिड-१९ का शंकास्पद बिमारीहरु पहिचान गरी कोरोना भाईरस संक्रमण भए/नभएको पत्ता लगाउन स्वास्थ्य मन्त्रालयबाट ३०० वटा RDT KITS र प्रदेशबाट २०० वटा RDT KITS गरी जम्मा ५०० वटा RDT KITS प्राप्त भएको । ३०० जनाको चेकजाच गर्दा सबै जनाको नेगेटिभ रिपोर्ट प्राप्त भएको ।

स्वाब संकलन तथा RDT परिक्षणको विवरण

सि.नं.	न.पा. तथा गा.पा.	स्वाब संकलन संख्या	स्वाब संकलन रिपोर्ट		RDT परिक्षण		
			पोजेटिभ	नेगेटिभ	RDT परिक्षण	पोजेटिभ	नेगेटिभ
१	जिल्ला अस्पताल, रेउघा	११		११	१०		१०
२	रोल्पा न.पा., लिवाङ्ग	०		०	३३		३३
३	सुनिल स्मृति गा.पा.	२		२	६		६
४	सुनछहरी गा.पा.				२९		२९
५	लुग्री गा.पा.				१०९		१०९
६	रुन्टीगढी गा.पा.				१७		१७
७	परिवर्तन गा.पा.				३३		३३
८	थवाङ्ग गा.पा.				१०		१०
९	गंगा देव गा.पा.				-		-
१०	माडी गा.पा.	०		०	५३		५३
११	त्रिवेणी गा.पा.				-		-
जम्मा		१३		१३	३००		३००



स्वाब संकलन गर्दै स्वास्थ्यकर्मी

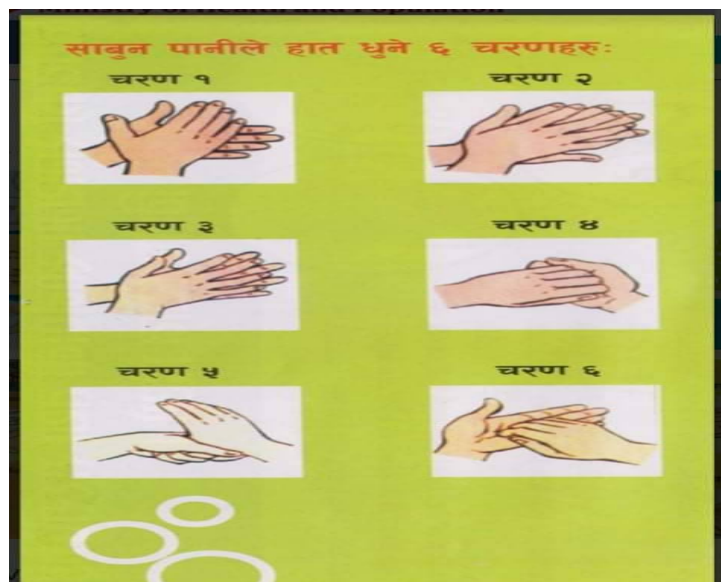


स्वाब संकलन गर्दै स्वास्थ्यकर्मी

कोभिड-१९ कोरोना भाईरस सचेतना कार्यक्रम

१०. जिल्ला संकट व्यवस्थापन केन्द्रले (CMC) नोवेल कोरोना भाईरस (कोभिड १९) बाट जिल्लामा उत्पन्न हुन सक्ने जोखिमलाई नियन्त्रण तथा निम्न अनुसारको सचेतना कार्यक्रम संचालन गरिएको ।

(क) कोभिड-१९ कोरोना भाईरस सम्बन्धि सचेतना मुलक सन्देशहरु प्रवाह गर्न न.पा. तथा गा.पा. हरुलाई पम्प्लेटिड गर्न निर्देशन दिइएको ।



कोभिड-१९ नोवेल कोरोना भाईरस सम्बन्धि जनचेतनामुलक कार्यक्रम अन्तर्गत पम्प्लेट्सहरु

(ख) स्थानिय रेडियो, एफ.एम., अनलाईन पत्रपत्रिका तथा स्थानिय टेलिभिजनहरुमा कोभिड-१९ भाईरस सम्बन्धि सचेतना मुलक सन्देश प्रवाह गर्न निर्देशन दिईएको ।

(ग) कोभिड-१९ भाईरसलाई रोकथाम गर्न स्थानिय सरकारहरुलाई आ-आफ्नो जिम्मेवार ईलाकाहरुमा विषादि छर्न निर्देशन दिइएको ।



बजार वरिपरि सोडियम हाईड्रोक्लोराईड किटनाशक औषधी छर्किदै

(घ) लक डाउन कार्यलाई पुर्ण रुपमा कार्यान्वयन गर्न नाका तथा सम्बेदनशिल स्थानहरुमा प्रहरी तथा सैनिक तैनाथ गरी भेहिकल र फुट पट्रोल कार्य संचालन गरिएको ।



भेहिकल र फुट पट्रोल कार्य संचालन

(ड) विदेशबाट आएका तथा छिमेकी जिल्लाबाट आउनु भएका व्यक्तिहरूलाई अनिवार्य क्वारेन्टाईन तथा आइसुलेशनमा राख्न निर्देशन दिइएको ।



भारत तथा अन्य जिल्लाहरूबाट आएका स्थानिय बासिन्दाहरू



भारत तथा अन्य जिल्लाहरूबाट आएका स्थानिय बासिन्दाहरूको लागि रुन्टीगढी गा.पा.ले तयार पारिएको क्वारेन्टाईन

रोल्पा जिल्लामा भारत तथा अन्य तेस्रो मुलुकबाट आएका व्यक्तिहरु

१०. नेपाल सरकारद्वारा जारी गरिएको लक डाउन पश्चात रोल्पा जिल्लामा भारत तथा अन्य तेस्रो मुलुकबाट आएका व्यक्तिहरुको पहिचान गरी Quarantine तथा Isolation मा राख्ने कार्य सम्पन्न गर्नुका साथै शंकास्पद व्यक्तिहरुको RDT KITS द्वारा कोभिड-१९ को परिक्षण गरिएको । मिति २०७७/०१/१२ गते जिल्ला संकट व्यवस्थापन केन्द्रले (CMC) सम्पूर्ण न.पा. तथा गा.पा.का अध्यक्षहरुका साथै जिल्लाका सरोकारवाला व्यक्तिहरु सहित कोभिड-१९ तथा कोरोना रोकथाम सम्बन्धमा बैठक सम्पन्न गरिएको । सो बैठकमा नेपाली सेनाद्वारा निकट भविष्यमा भारत तथा अन्य तेस्रो मुलुकबाट आएका व्यक्तिहरुको स्वाब परिक्षण गर्ने योजना बमोजिम स्वाब संकलन योजना तयारी हालतमा राखिएको ।

(क) भारत तथा तेस्रो मुलुकबाट रोल्पामा आएका व्यक्तिहरुको विवरण

सि.नं.	न.पा./गा.पा.	भारत	तेस्रो मुलुक										जम्मा	कै
			कतार	दुबई	मलेसिया	बंगलादेश	जापान	साउदी अरब	एयर अरविया	फ्रान्स	युएई	दक्षिण कोरिया		
१	रोल्पा न.पा.	१५	०	३	०	०	०	०	१	१	०	०	२०	
२	त्रिवेणी गा.पा.	४०	०	०	०	०	०	०	०	०	०	०	४०	
३	परिवर्तन गा.पा.	२६	०	०	०	०	०	०	०	०	०	०	२६	
४	सुनिलस्मृति गा.पा.	२०६	५	१	१	१	१	१	०	०	०	०	२१६	
५	रुन्टीगढी गा.पा.	१८	०	०	०	०	०	०	०	०	०	०	१८	
६	माडी गा.पा.	५	३	०	२	०	०	०	०	०	१	१	१२	
७	लुङ्गी गा.पा.	४५	८	१	०	०	०	०	०	०	०	०	५४	
८	थवाङ्ग गा.पा.	२०	१	०	१	०	०	१	०	०	०	०	२३	
९	सुनछहारी गा.पा.	१२	०	०	०	०	०	०	०	०	०	०	१२	
१०	गंगादेव गा.पा.	२६७	०	०	०	०	०	०	०	०	०	०	२६७	
जम्मा		६५४	१७	५	४	१	१	२	१	१	१	१	६८८	

(ख) भारत तथा अन्य तेस्रो मुलुकबाट आएका व्यक्तिहरुको स्वाब परिक्षण गर्ने योजना

सि.नं.	SWAB परीक्षण गर्नु पर्ने संवेदनसिल स्थानहरु	Helipad location /latitude longitude	SWAB संकलन आवश्यक संख्या	कै.
१.	सुनिलस्मृति गा.पा. सुलिचौर	Lat.28°14'56" र Long.82°43'54"	(क) सुनिलस्मृति गा.पा. :- २१६ (ख) रोल्पा न.पा. :- २० (ग) लुङ्ग्री गा.पा. :- ५४ (घ) सुनछहारी गा.पा. :- १२ जम्मा :- ३०२	
	परिवर्तन गा.पा. धामाचौर फुटबल ग्राउण्ड	Lat.28°25'58" र Long.82°25'27"	(क) थवाङ्ग गा.पा. :- २३ (ख) परिवर्तन गा.पा. :- २६ (ग) माडी गा.पा. :- १२ जम्मा :- ६१	
	त्रिवेणी गा.पा. सुरक्षा गुल्म दहवन	Lat.28°12'47" र Long.82°39'56"	(क) रुन्टीगढी गा.पा. :- १८ (ख) त्रिवेणी गा.पा. :- ४० जम्मा :- ५८	
	गंगादेव गा.पा. सुख्खा ओडार	Lat.28°26'00" र Long.82°25'10"	(क) गंगादेव गा.पा. :- २६७ जम्मा :- २६७	
जम्मा			६८८	

राहत वितरण

११. यस जिल्लामा रहेका गरिब तथा विपन्न वर्गका व्यक्तिहरुलाई राहत उपलब्ध गराउन सम्पूर्ण स्थानिय तहहरुले आफ्नो कार्य संचालन गरिसकेको ।



गरिब, अति विपन्न तथा ज्याला मजदूरी गरी खाने वर्गहरुको छनौट गरी राहत वितरण गरेको

राहत वितरण

सि.नं.	न.पा./गा.पा.	परिवार संख्या	राहत वितरण				कै.
			चामल के.जी.	दाल के.जी.	तेल लिटर	नुन के.जी.	
१	रोल्पा न.पा., लिवाङ्ग	१४२	४३००	४८५	३३०	३८०	
२	सुनिल स्मृति गा.पा.	५१	५१०	५१	५१	५१	४ नं. वडा कार्यालयले वितरण गरेको
३	सुनछहरी गा.पा.	०	०	०	०	०	
४	लुग्री गा.पा.	०	०	०	०	०	
५	रुन्टीगढी गा.पा.	५७६	१३५६४	५७६	२८८	५७६	
६	परिवर्तन गा.पा.	५०४	१२६००	१५१२	५०४	१००८	
७	थवाङ्ग गा.पा.	०	०	०	०	०	२१०० के.जी. चामल ३५० के.जी. दाल ५०० के.जी. नुन खरिद गरी वितरण गर्ने तयारीमा रहेको
८	गंगादेव गा.पा.	०	०	०	०	०	२१०० के.जी. चामल २००० के.जी. दाल २०० के.जी. चिनी खरिद गरी वितरण गर्ने तयारीमा रहेको
९	माडी गा.पा.	१५	७४२	१९	३०	१५	
१०	त्रिवेणी गा.पा.	२००	५६५०	८८३	४३९	४६०	



गरिब, अति विपन्न तथा ज्याला मजदुरी गरी खाने वर्गहरूको छनौट गरी राहत वितरण गरेको

सामाग्री हस्तान्तरण

१२. उर्जा, जलस्रोत तथा सिंचाई मन्त्री मा. वर्षमान पूनज्यू र स्वास्थ्य सेवा विभागबाट कोरोना भाईरस नियन्त्रण तथा रोकथामका लागि रोल्पा जिल्लामा प्राप्त हुन आएको सामाग्रीहरू निम्न निकाय तथा कार्यालयहरूलाई हस्तान्तरण गरियो ।

CMC बाट वितरित सामाग्री विवरण

qm; #	lgsfo÷sfofho	PPE	IR ydld6/	khf	;lg6f0h/	dfS;
!	/fj)kf g-kf=	!#	!	*)	!	^\$)
@	;lgn :dlt uf-kf=	*	!	*)	!	^\$)
#	;g5x/l uf-kf=	*	!	^)	!	^@)
\$	nWl uf-kf=	(!	^)	!	^@)
%	?66lu9l uf-kf=	!!	!	*)	!	^\$)
^	kl/jfg uf-kf=	(!	^)	!	^@)
&	yaf ^a uf-kf=	*	!	^)	!	^@)
*	uufb] uf-kf=	!)	!	*)	!	^\$)
(df8l uf-kf=	!!	!	^)	!	^@)
!)	lqj0fl uf-kf=	!!	!	*)	!	^\$)
!!	/fj)kf c:ktfn /p3f	@)		!))	-	\$))
!@	;fdbflos cff c:ktfn	@				
!#	cfktsfing dfj)bt	!*		!&%	@	%)
!\$	lhNnf kx/L sfofho	-		%)	!	#)
!%	;z:q kx/L uof	-		@%	-	%)

CMC मा प्राप्त सामाग्री विवरण

qm; #	;fdfulsf]gfd	df= dGql Hoaf6	;jf:Yo ljeufaf6	hDdf
!	PPE	!#) yfg	!) yfg	!)) yfg
@	khf	!))) yfg	%) yfg	!)% yfg
#	;lg6f0h/	* yfg	% yfg	!# yfg
\$	dfS;	\$))) yfg	-	!))) yfg

बजार अनुगमन

१२. लक डाउनको समयमा मौका छोपी अनधिकृत रूपमा कालो बजार गरी मुल्य बृद्धि गर्ने पसलहरूलाई कडा कारवाही गर्ने निर्णय जिल्ला प्रशासन कार्यालयले लिएको । गुनासो तथा उजुर परेका पसलहरूमा अनुगमन गर्ने कार्य जारी नै रहेको र यस जिल्लामा अनुगमन गर्दा खाद्यान्न तथा अत्यावश्यक स्वास्थ्य सामाग्रीहरू पर्याप्त मात्रामा रहेको । सर्वसाधारण जनताहरूको सुविधालाई मध्यनजर गर्दै अत्यावश्यक सेवा तथा सामानहरूको ढुवानीको लागि जिल्ला प्रशासन कार्यालयबाट हालसम्म ५३० वटा सवारी पास उपलब्ध गराईएको ।

फोटो ग्यालेरी



स्वास्थ्यकर्मीले स्थानियहरूलाई चेकजांच गर्दै

क्वारेन्टाईनमा बसेका व्यक्तिहरूको लागि स्थानिय तहको तयारी



राहत सामग्री वितरण

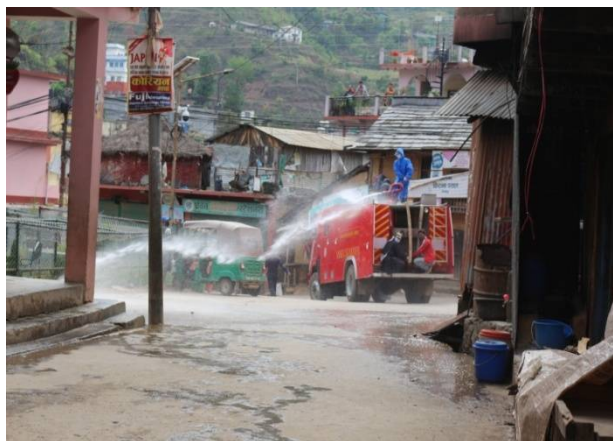
राहत सामग्री लिने क्रममा सामाजिक दुरी कायम गरी लाईनमा स्थानिय बासिन्दा



रोल्पा न.पा. मा हात धुनको लागि बनाएको

राहत सामग्री वितरण

विविध गतिविधिहरु



रोल्पा न.पा. ४ स्थित बजार वरिपरि सोडियम हाईड्रोक्लोराईड किटनाशक औषधी छर्किदै



रोल्पा न.पा. ४ स्थित बजार वरिपरि सोडियम हाईड्रोक्लोराईड किटनाशक औषधी छर्किदै



रोल्पा न.पा. ४ स्थित हेल्प डेस्कमा स्थानियहरुलाई चेकजांच गर्दै स्वास्थ्यकर्मी



स्वाब संकलन गर्ने क्रममा स्वास्थ्यकर्मी



स्वाब संकलन गर्ने क्रममा स्वास्थ्यकर्मी



यापिड डाईग्नोसिस किट्सहरु

रुन्टीगढी गाउँपालिकाले कोभिड-१९ तथा कोरोना भाईरस रोकथाम गर्न चालेका कदमहरू



हेल्प डेस्क स्थापना



विदेश/अन्य जिल्लाबाट आएका स्थानिय



विदेश/अन्य जिल्लाबाट आएका स्थानियहरुको रेकर्ड तथा स्वास्थ्य परिक्षण



विदेश/अन्य जिल्लाबाट आएका स्थानियको लागि क्वारेन्टाईनको व्यवस्था



विदेश/अन्य जिल्लाबाट आएका स्थानियको लागि क्वारेन्टाईनको व्यवस्था



विदेश/अन्य जिल्लाबाट आएका स्थानियको क्वारेन्टाईनमा बस्दै



राहत वितरण



सामाजिक दुरी कायम गर्दै राहत वितरण

सचेतना सन्देश

NOVEL CORONA VIRUS (nCOV)

सर्वसाधारणका लागि जनचेतनामुलक संदेश

नोवेल कोरोना भाइरसका मुख्य लक्षणहरू



ज्वरो

(१००.४°F भन्दा माथि)

ध्वास प्रध्वासमा
अत्याधिक समस्या

रुघा र खोकी

"नोवेल कोरोना भाइरस प्रभावित देशहरूबाट आउने मानिसहरूमा दुई हप्ता भित्र रुघाखोकी लागेमा, ज्वरो आएमा, घाँटी/टाउको दुखेमा, ध्वासप्रध्वासमा अत्याधिक समस्या भएमा तुरुन्त नजिकको स्वास्थ्य संस्थामा सम्पर्क गर्ने।"

नोवेल कोरोना भाइरसबाट कसरी आफू र अरूलाई बचाउने?

नियमित रूपमा साबुन-
पानीले हात धुने।खोकदा र हाँच्युं गर्दा
नाक र मुख छोप्ने।फ्लू जस्तो लक्षण (Flu-
like symptoms)
देखिएमा चिकित्सकसँग
परामर्श लिने।फ्लू जस्तो लक्षण देखाउने
जो कोहीको सम्पर्कबाट
टाढा रहने।जंगली तथा
घरपालुवा पशुपन्छी
सँगको असुरक्षित
सम्पर्कबाट टाढा रहने।पशुजन्य मासु तथा
अन्डा राम्रोसंग पकाएर
मात्र खाने।

नेपाल सरकार
स्वास्थ्य तथा जनसंख्या मन्त्रालय
स्वास्थ्य सेवा विभाग
इपिडिमियोलोजी तथा रोग नियन्त्रण महाशाखा

सचेतना सन्देश

Step-1



Rub palms together

Step-2



Rub the back
of both hands

Step-3



Interlock fingers
and rub the
hands together.

Step-4



Interlock fingers and
rub the back of fingers
of both hands

Step-5



Rub thumb in a rotating manner
followed by the area between
index finger & thumb.

Step-6



Rub fingertips
on palm for both hands

Step-7



Rub both wrists in
a rotating manner
rinse and dry thoroughly.



नेपाल सरकार
गृह मन्त्रालय
जिल्ला प्रशासन कार्यालय

संकट व्यवस्थापन समिति (CMC)
रोल्पा जिल्ला, लिवाङ्ग

फोन नम्बर:- ०८६४४०११०

फ्याक्स नम्बर:- ०८६४४०१३३

ईमेल:- rolpadao@gmail.com